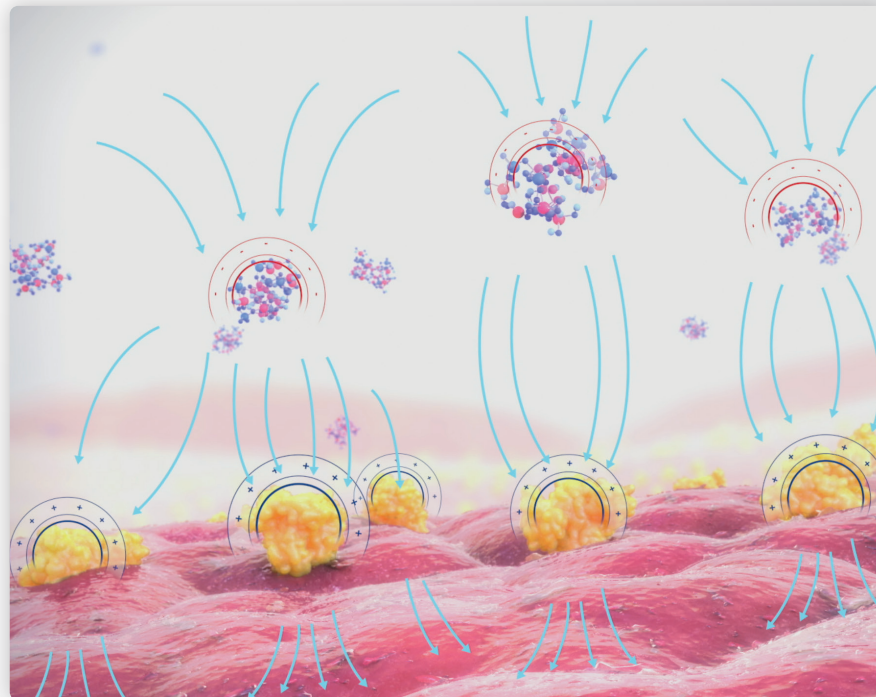


alfalex®

MECHANISMUS ÚČINKU SUKRALFÁTU

- ▶ Sukralfát = hlinitá sůl síranu sacharózy.
- ▶ V prostředí sliznice análního kanálu má sukralfát, jako aniont, negativní náboj.
- ▶ Proto tvoří sukralfát v análním kanálu můstky pozitivně nabitými proteiny, které se nacházejí ve slizniční lézi, což vede k **vytvoření lokální mechanické bariéry**.
- ▶ Tato vrstva **chrání poškozenou sliznici** před vnějšími vlivy a zajišťuje **optimální průběh řádného hojení ran**.



alfalex®



Zdravotnické prostředky

- ▶ unikátní složení
- ▶ při akutní atace* i chronickém stavu
- ▶ pro všechna stádia nemoci
- ▶ bez analgetické složky
- ▶ pro těhotné a kojící ženy**
- ▶ do kombinace s venofarmaky

TROJITÝ EFEKT ALFALEXU ZMÍRŇUJE PŘÍZNAKY HEMOROIDŮ

OCHRANA
Vytváří
ochranný film

HOJENÍ
Pečuje o zanícenou
a svědivou pokožku

PREVENCE
Snižuje riziko
vzniku prasklin,
usnadňuje
vyprazdňování

Alfaalex® je určen k léčbě příznaků spojených s hemoroidálním onemocněním a jeho komplikacemi (např. ekzém a praskliny). Před použitím si pečlivě přečtěte návod k použití. Pokud se příznaky nezlepší do 1-2 týdnů, poraďte se s lékařem nebo lékárníkem. Nepoužívejte při přecitlivělosti na lanolin nebo jinou obsaženou složku přípravku. *Nepoužívejte na krvácející hemoroidy. **Po poradě s lékařem. Zdravotnický prostředek IIa třídy, CE2409. Výrobce Egis Pharmaceuticals PLC. Distributor SERVIER s.r.o.

22 AL GA 199